



Vivir Mejor



PROGRAMA INSTITUCIONAL 2010



Diciembre de 2009

INDICE

Presentación	2
I. Diagnóstico, Misión y Visión.....	5
II. Alineación del Programa de Abasto Social de Leche con el Plan Nacional de Desarrollo y el Programa Sectorial de Desarrollo Social 2007-2012.....	6
III. Aspectos Internos y Externos.....	7
IV. Actividades específicas.....	10
V. Objetivos específicos y líneas estratégicas	11
VI. Procesos y proyectos.....	14
VII. Metas Liconsa.....	37

Presentación

Liconsa, S. A de C. V tiene a su cargo una de las más nobles tareas del gobierno federal: la de apoyar la nutrición de niños de los hogares en condición de pobreza patrimonial, para la formación de capital humano, por medio del Programa de Abasto Social de Leche (PASL).

El PASL es el programa social más antiguo en el país, durante casi 50 años funcionó en un contexto relativamente estable y favorable. El entorno actual requiere que la empresa realice diversas adecuaciones operativas que le permitan continuar teniendo un eficiente desempeño en beneficio de los millones de mexicanos de escasos recursos a los que sirve y contribuir a la generación de políticas públicas en materia de desarrollo social.

En este contexto y en cumplimiento a las disposiciones contenidas en el artículo 17, fracción III de la Ley de Planeación y artículo 47 de la Ley Federal de las Entidades Paraestatales, Liconsa presenta su *Programa Institucional 2010* en el que se ha adoptado un conjunto de criterios y líneas de trabajo orientadas a:

- 1 Contribuir a la nutrición y al desarrollo de capacidades de los hogares en pobreza patrimonial a través de la producción y dotación de leche fortificada, con notables beneficios en términos de nutrición, desarrollo físico y cognitivo en los niños que la consumen.
- 2 Propiciar que los hogares beneficiarios accedan al consumo de leche fortificada de calidad a bajo costo en apoyo a su economía, para mejorar sus niveles de nutrición.
- 3 Desarrollar acciones para obtener mayores ingresos propios o fiscales, para compensar el precio de venta de la leche a los beneficiarios y mantener la viabilidad de la empresa con una situación financiera y patrimonial fortalecida.

- 4 Reforzar, adaptar y mejorar la infraestructura de los centros de acopio, en congruencia con la conformación regional de la producción primaria y la ubicación de la infraestructura industrial existente.
- 5 Reconvertir las plantas industriales con un doble propósito por un lado modernizarlas con tecnología de punta y por el otro adecuarlas para captar más leche de origen nacional.

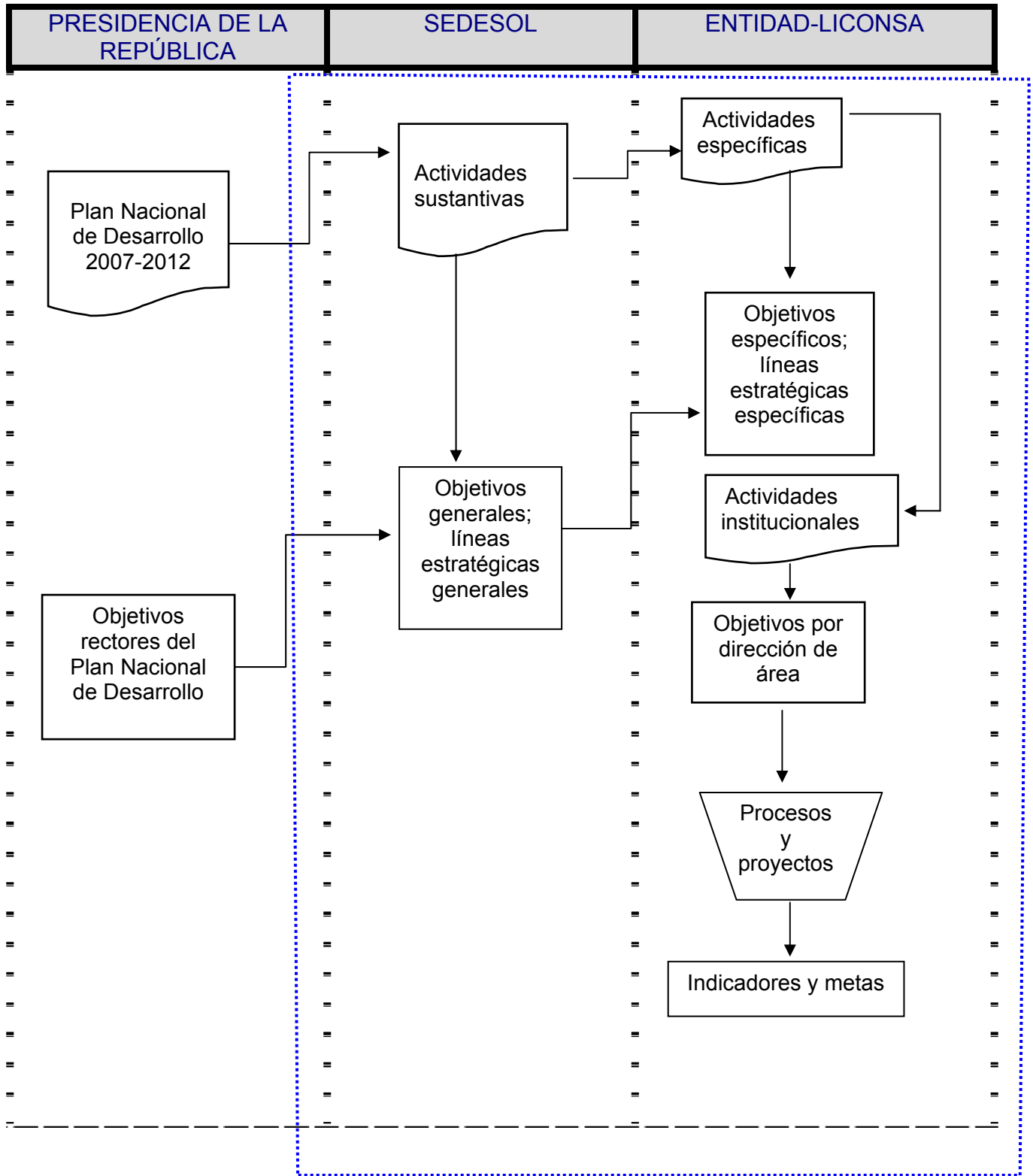
El presente documento se realiza con instrumentos programáticos de mediano plazo como son:

- El Plan Nacional de Desarrollo 2007-2012 (PND) establece los objetivos nacionales, las estrategias generales y las prioridades de desarrollo que deberán regir la acción del gobierno federal:
- El Programa Sectorial de Desarrollo Social, el cual contiene las líneas de política del PND como objetivos rectores, así como la incorporación de las estrategias y acciones que realizará en el ámbito de su competencia.
- El Programa Estratégico 2008-2012 de Liconsa fue aprobado el 4 de diciembre de 2008 ante la sesión 310 del H. Consejo de Administración y se presentó a la asamblea de accionistas en su sesión ordinaria celebrada el 15 de diciembre de 2008.

El Programa Institucional 2010 de Liconsa pretende potenciar las fortalezas de Liconsa con la finalidad de lograr mayor eficiencia y eficacia para el cumplimiento de nuestra misión.

A continuación se presenta de forma gráfica el modelo de planeación estratégica que es utilizado como herramienta para la elaboración del programa

MODELO DE PLANEACIÓN ESTRATÉGICA



I. Diagnóstico, Misión y Visión

Diagnóstico

Con base en los “Lineamientos generales para la elaboración de diagnósticos de cuyos resultados se obtienen propuestas de atención de programas de desarrollo social”, publicado en el Diario Oficial de la Federación, personal de Liconsa y de Dirección General Adjunta de Análisis y Prospectiva se encuentra en proceso de elaboración.

Misión y Visión

Misión:

Es una empresa de participación estatal mayoritaria que industrializa y distribuye leche de alta calidad, a un precio accesible, en apoyo de la alimentación y nutrición a los beneficiarios de familias en condiciones de pobreza patrimonial, para contribuir al desarrollo de capital humano.

Visión:

Ser la empresa líder del sector desarrollo social, de vanguardia, autofinanciable, que atienda con elevada vocación de servicio, al total de la población objetivo, mejorando los procesos de industrialización y distribución de leche de alta calidad nutricional a precio accesible.

II. Alineación del Programa de Abasto Social de Leche con el Plan Nacional de Desarrollo y el Programa Sectorial de Desarrollo Social 2007-2012

Objetivo del Eje de la Política Pública del PND

Eje 3. Igualdad de Oportunidades

Gran Tema: 1. Pobreza

Tema 1. Superación de la pobreza

Objetivo 1. Reducir significativamente el número de mexicanos en condiciones de pobreza con políticas públicas que superen un enfoque asistencialista, de modo que las personas puedan adquirir capacidades y generar oportunidades de trabajo.

Estrategia 1.3. Asegurar que los mexicanos en situación de pobreza resuelvan sus necesidades de alimentación y vivienda digna, con pleno acceso a servicios básicos y a una educación y salud de calidad.

Objetivo Sectorial, Institucional, Especial o Regional:

Objetivo 1. Desarrollar las capacidades básicas de las personas en condición de pobreza.

Estrategia 1.1 Llevar acabo una política alimentaría integral que permita mejorar la nutrición de las personas en situación de pobreza.

Objetivo Estratégico de Liconsa

Apoyar la formación de capital humano mediante la alimentación y la nutrición, al proveer de leche fortificada de elevada calidad a los beneficiarios, además de contribuir a la prevención de enfermedades carenciales por anemia y desnutrición

Programa Presupuestario

S-52 Programa de Abasto Social de Leche a cargo de Liconsa, S.A. de C.V.

III. Aspectos Internos y Externos

La época actual se caracteriza por las profundas y aceleradas transformaciones en prácticamente todos los órdenes de la vida humana. El cambio es característico y exigencia del siglo XXI.

Durante más de 50 años el Programa de Abasto Social de Leche funcionó en un entorno relativamente estable. Actualmente las condiciones han cambiado y se requiere que la empresa realice diversas adecuaciones operativas que le permitan continuar teniendo un eficiente desempeño.

Particularmente se demanda que la empresa asimile la transición en el mercado internacional de la leche, que depure su padrón de beneficiarios y lo reoriente hacia las regiones más deprimidas del país, que modernice su planta industrial y fortalezca sus finanzas.

A continuación se presentan las fortalezas y debilidades, así como las amenazas y oportunidades de la empresa en el marco dehol proceso de definición del futuro deseado para Liconsa.

Aspectos Internos

Debilidades

- Equipos obsoletos y/o ineficientes en las plantas industriales
- Escasa presencia del Programa en algunas entidades federativas, especialmente en el sur y sureste del país.
- Inelasticidad del precio a nuestros beneficiarios.
- Contenido graso de la leche fortificada.
- Falta de capacitación de los promotores sociales.
- Ausencia de una imagen integral acorde a la calidad del producto, especialmente es su presentación.

- Comunicación insuficiente para difundir que el consumo de la leche fortificada contribuye a prevenir enfermedades carenciales por anemia y desnutrición.
- Actualizar y mejorar los mecanismos de control del padrón de beneficiarios

Fortalezas

- Calidad nutricional de la leche Liconsa.
- Se cuenta con un modelo de administración y aseguramiento de la producción, el cual permite predecir el comportamiento de la operación en cada una de las plantas.
- Sistema de puntaje que transparenta la selección de beneficiarios.
- Existe el programa anual de leche de importación que da certidumbre a los procesos de compra.
- La empresa cuenta con estados financieros de manera oportuna y confiable, que permite se puedan tomar decisiones con base en éstos.

Aspectos Externos

Amenazas

- Insumos escasos y caros.
- Precio de la leche fresca de producción nacional.
- Mercado internacional del lácteo
- Desconocimiento de la calidad y bondades de nuestro producto.
- Alta penetración de productos chatarra.
- Surgimiento de otros programas a nivel estatal.

Oportunidades

- Mayor generación de recursos propios para fortalecer las finanzas de la empresa.
- Satisfacer las necesidades de nuestros beneficiarios con productos de alta calidad nutricional.
- Desarrollar una imagen integral acorde a la calidad de nuestros productos.
- Difundir con mayor intensidad que el consumo de leche fortificada contribuye a prevenir enfermedades carenciales por anemia y desnutrición.
- Adecuaciones a la planta industrial.
- Lanzamiento de nuevos productos como leche light, deslactosada y UHT.
- Asimilar la transición de los mercados de la leche.
- Intervención libre en el mercado nacional de la leche.
- Incrementar sinergias con otros programas del Gobierno Federal

IV. Actividades específicas

Para contribuir con el Plan Nacional de Desarrollo y el Programa Sectorial, Liconsa a través del Programa de Abasto Social de Leche tiene como objetivo fundamental el apoyar la formación de capital humano, mediante la alimentación y la nutrición, al proveer de leche fortificada de elevada calidad a los beneficiarios; para lograrlo la empresa desarrolla cuatro actividades específicas:

- Procesa y comercializa la leche fortificada
- Compra de leche nacional e internacional
- Venta de leche comercial
- Servicios de apoyo administrativo

V. Objetivos específicos y líneas estratégicas

Actividad Específica	Objetivo Específico	Línea Estratégica
Procesar y comercializar la leche fortificada	Objetivo 1. Contribuir a mejorar los niveles de nutrición para el desarrollo de capacidades en la población en condiciones de pobreza patrimonial.	1.1. Satisfacer las necesidades de los beneficiarios con productos de alta calidad nutricional.
	Objetivo 2. Asegurar una atención eficaz a la población beneficiaria del programa.	2.1. Garantizar el cumplimiento en la cobertura para asegurar la atención a la población beneficiaria.
	Objetivo 3. Garantizar la distribución de la leche en los almacenes y puntos de venta.	3.1. Realizar el abasto de leche líquida y en polvo con base en la programación.
	Objetivo 4. Los hogares beneficiarios acceden al consumo de leche fortificada, de calidad, a bajo costo en apoyo a su economía, para mejorar sus niveles de nutrición.	4.1. Proporcionar un beneficio económico a la población beneficiaria para asegurar una transferencia de ingresos.

Actividad Específica	Objetivo Específico	Línea Estratégica
Compra de leche nacional e internacional	Objetivo 5. Asimilar la transición de los mercados de la leche.	<p>5.1. Permitir que Liconsa intervenga libremente en el mercado nacional de la leche.</p> <p>5.2. El precio de la leche fresca de producción nacional se ubicará cerca del precio de indiferencia de la leche de importación.</p>
		<p>5.3. Contar con las transferencias fiscales que permitan participar en condiciones adecuadas en el mercado nacional de la leche, además de concurrir en el mercado internacional del lácteo en apropiadas condiciones de precio y oportunidad.</p>
Venta de leche comercial	Objetivo 6. Fortalecer las finanzas de la empresa.	<p>6.1 Instrumentar una política comercial más intensa, a fin de generar mayores recursos propios y disminuir en lo posible la dependencia de los recursos fiscales.</p> <p>6.2 Producción y venta de leche con márgenes de utilidad de los siguientes productos:</p> <p>-Programa Desarrollo Humano</p>

Actividad Específica	Objetivo Específico	Línea Estratégica
		<p>Oportunidades:</p> <ul style="list-style-type: none"> • Complementos alimenticios • Leche • Mezclas vitamínicas <p>-Programa de Apoyo Alimentario:</p> <ul style="list-style-type: none"> • Leche en polvo <p>-Sistema Integral de la Familia (DIF)</p> <ul style="list-style-type: none"> • Leche en polvo • Leche ultrapasteurizada (UHT) varias presentaciones • Leche saborizada en polvo • Leche saborizada ultrapasteurizada (UHT) varias presentaciones <p>-Programa de Comercialización.</p>
	7.Elevar la eficiencia en la operación de las plantas industriales	7.1. Reconvertir la planta industrial
		7.2. Complementar la red de frío en plantas y centros de acopio.
Servicios de apoyo administrativo	8. Elevar la eficiencia en los sistemas administrativos de la entidad.	8.1 Garantizar el apoyo administrativo para la operación de la entidad.

VI. Procesos y proyectos

SEDESOL	<p>Objetivo del Eje de la Política Pública del Plan Nacional de Desarrollo 2007-2012 Eje 3. Igualdad de Oportunidades Gran Tema: 1 Pobreza Tema 1 Superación de la pobreza</p> <p>Programa Sectorial de Desarrollo Social Objetivo General: Desarrollar las capacidades básicas de las personas en condición de pobreza. Línea estratégica general: Llevar a cabo una política alimentaria integral que permita mejorar la nutrición en las personas en situación de pobreza.</p>
----------------	---

LICONSA	<p>Objetivo Específico: Contribuir a mejorar los niveles de nutrición para el desarrollo de capacidades en la población en condiciones de pobreza patrimonial.</p> <p>Línea estratégica: Satisfacer las necesidades de los beneficiarios con productos de alta calidad nutricional.</p>
----------------	---

Proceso: Producción de leche.					
Definición: Cumplir con las metas de producción.			Principales características: <ul style="list-style-type: none"> Se produce leche fortificada y de alta calidad. 		
Indicador: Cumplimiento de la producción de leche fortificada.					
Calendarización de Metas: Trimestral					
Unidad de medida	Miles de litros				
Unidad responsable	Subdirección de Producción.				
Mes	1º. Trimestre	2º. Trimestre	3º. Trimestre	4º. Trimestre	Total
Meta programada 2010	253,892,101	254,988,526	255,138,431	254,358,270	1,018,377,328
Resultados	267,940,602	251,069,168			
En caso de incumplimiento de la meta, ¿Cuál sería el impacto sobre el objetivo? Posibilidades de sobre inventario en lecherías o desabasto.					
Área responsable: Dirección de Producción					

SEDESOL	<p>Objetivo del Eje de la Política Pública del Plan Nacional de Desarrollo 2007-2012 Eje 3. Igualdad de Oportunidades Gran Tema: 1 Pobreza Tema 1 Superación de la pobreza Programa Sectorial de Desarrollo Social Objetivo General: Desarrollar las capacidades básicas de las personas en condición de pobreza. Línea estratégica general: Llevar a cabo una política alimentaria integral que permita mejorar la nutrición en las personas en situación de pobreza.</p>
----------------	--

LICONSA	<p>Objetivo Específico: Contribuir a mejorar los niveles de nutrición para el desarrollo de capacidades en la población en condiciones de pobreza patrimonial. Línea estratégica: Satisfacer las necesidades de los beneficiarios con productos de alta calidad.</p>
----------------	--

Proceso: Evaluación de la calidad en las plantas industriales.				
Definición: Muestra el nivel de cumplimiento del contenido de proteínas en la leche Liconsa con respecto a la NOM-155-SCFI-2003.		Principales características: <ul style="list-style-type: none"> Las evaluaciones del contenido de proteínas se realiza a todos los lotes de producto terminado producidos en las plantas de Liconsa. El área responsable de aplicar las evaluaciones en las plantas es el laboratorio de Control de Calidad. La información de los resultados obtenidos se reporta mediante informes semanales a la Subdirección de Aseguramiento de la Calidad. La Subdirección de Aseguramiento de la Calidad consolida la información mensual y trimestralmente para obtener el indicador. 		
Indicador: Porcentaje del cumplimiento del contenido de proteínas en la leche fortificada Liconsa respecto a lo establecido en la NOM-155-SCFI-2003.				
Calendarización de Metas:				
Unidad de medida	Porcentaje			
Unidad responsable	Subdirección de Aseguramiento de la Calidad			
Mes	Marzo	Junio	Septiembre	Diciembre
Meta programada 2010	≥ 95	≥ 95	≥ 95	≥ 95
Resultados	103	103.3		
En caso de incumplimiento de la meta, ¿Cuál sería el impacto sobre el objetivo? Incumplimiento con la Normatividad Oficial aplicable y deficit en la satisfacción de las necesidades nutricionales de la población objetivo.				
Área responsable: Dirección de Producción.				

SEDESOL	<p>Objetivo del Eje de la Política Pública del Plan Nacional de Desarrollo 2007-2012 Eje 3. Igualdad de Oportunidades Gran Tema: 1 Pobreza Tema 1 Superación de la pobreza Programa Sectorial de Desarrollo Social Objetivo General: Desarrollar las capacidades básicas de las personas en condición de pobreza. Línea estratégica general: Llevar a cabo una política alimentaria integral que permita mejorar la nutrición en las personas en situación de pobreza.</p>
----------------	--

LICONSA	<p>Objetivo Específico: Asegurar una atención eficaz a la población beneficiaria del Programa. Línea Estratégica: Garantizar el cumplimiento en la cobertura para asegurar la atención a la población beneficiaria.</p>
----------------	--

Proceso: Convenios Interinstitucionales.					
Definición: Analizar y consolidar la información de las instituciones y beneficiarios atendidos en la modalidad de atención de convenios interinstitucionales.			Principales características: <ul style="list-style-type: none"> • Convenios Interinstitucionales • Beneficiarios atendidos 		
Indicador: <ul style="list-style-type: none"> - Convenios atendidos / número de convenios presupuestados X 100 - Beneficiarios atendidos / número de beneficiarios presupuestados X 100 					
Calendarización de Metas: Trimestral					
Unidad de medida	Número de beneficiarios y número de convenios				
Unidad responsable	Subdirección de Concertación Externa				
Mes	1º. Trimestre	2º. Trimestre	3º. Trimestre	4º. Trimestre	Total
Meta programada 2010 (Beneficiarios)	100,384	99,954	98,564	102,291	401,193
Resultados	104,200	88,129			
Meta programada 2010 (Convenios)	125	127	126	121	499
Resultados	115	119			
En caso de incumplimiento de la meta, ¿Cuál sería el impacto sobre el objetivo? Afectación en la alimentación de la población atendida por medio de los Convenios Interinstitucionales.					
Área responsable: Dirección de Abasto Social.					

SEDESOL	<p>Objetivo del Eje de la Política Pública del Plan Nacional de Desarrollo 2007-2012 Eje 3. Igualdad de Oportunidades Gran Tema: 1 Pobreza Tema 1 Superación de la pobreza Programa Sectorial de Desarrollo Social Objetivo General: Desarrollar las capacidades básicas de las personas en condición de pobreza. Línea estratégica general: Llevar a cabo una política alimentaría integral que permita mejorar la nutrición en las personas en situación de pobreza.</p>
----------------	--

LICONSA	<p>Objetivo Específico: Asegurar una atención eficaz a la población beneficiaria. Línea Estratégica: Garantizar el cumplimiento en la cobertura para asegurar la atención a la población beneficiaria.</p>
----------------	---

Proceso: Administración del padrón de beneficiarios.				
Definición: Integrar, corroborar y conciliar el cumplimiento de los avances y resultados del padrón de beneficiarios de la modalidad de atención de abasto comunitario reportados por las gerencias estatales, metropolitanas y de programas de abasto social.		Principales características: <ul style="list-style-type: none"> • Establecer y dar seguimiento a metas implantadas. • Altas (totales, parciales) • Bajas (totales, parciales) • Pases de lista. • Canjes de tarjetas. • Operativos de actualización y depuración al padrón de beneficiarios. • Visitas de supervisión. 		
Indicador: Cumplimiento con respecto a la meta.				
Calendarización de Metas: Trimestral				
Unidad de medida	Beneficiarios			
Unidad responsable	Subdirección de Padrón			
Mes	1º. Trimestre	2º. Trimestre	3º. Trimestre	4º. Trimestre
Meta programada 2010	5,987,339	6,024,898	6,062,460	6,100,016
Resultados	5,955,473	5,978,134		
En caso de incumplimiento de la meta, ¿Cuál sería el impacto sobre el objetivo? La consecuente falta de atención a los hogares en condición de pobreza patrimonial, y no contribuir a mejorar los niveles de nutrición para el desarrollo de capacidades.				
Area responsable: Dirección de Abasto Social.				

SEDESOL	<p>Objetivo del Eje de la Política Pública del Plan Nacional de Desarrollo 2007-2012 Eje 3. Igualdad de Oportunidades Gran Tema: 1 Pobreza Tema 1 Superación de la pobreza Programa Sectorial de Desarrollo Social Objetivo General: Desarrollar las capacidades básicas de las personas en condición de pobreza. Línea estratégica general: Llevar a cabo una política alimentaria integral que permita mejorar la nutrición de las personas en situación de pobreza.</p>
----------------	--

LICONSA	<p>Objetivo Específico: Garantizar la distribución de leche a los almacenes y puntos de venta. Línea Estratégica: Realizar el abasto de leche líquida y en polvo con base en la programación.</p>
----------------	--

Proceso: Distribución de leche.					
Definición: Consolidar la información de los resultados de distribución y requerimientos de leche por cada centro de trabajo.			Principales características: <ul style="list-style-type: none"> • Litros retirados por los beneficiarios • Litros requeridos para la atención del padrón 		
Indicador: Distribución mensual de litros de leche del Programa de Abasto Social de Leche.					
Calendarización de Metas: Trimestral					
Unidad de medida	Litros				
Unidad responsable	Subdirección de Distribución				
Mes	1º. Trimestre	2º. Trimestre	3º. Trimestre	4º. Trimestre	Total
Meta programada 2010	253,892,101	254,988,526	255,138,432	254,358,270	1,018,377,328
Resultados	258,648,622	261,726,708			
En caso de incumplimiento de la meta, ¿Cuál sería el impacto sobre el objetivo? Se dejaría de cumplir el objetivo del programa, al generar un desabasto que no permita entregar la dotación de leche a los beneficiarios inscritos en el padrón.					
Área responsable: Dirección de Abasto Social.					

SEDESOL	<p>Objetivo del Eje de la Política Pública del Plan Nacional de Desarrollo 2007-2012 Eje 3. Igualdad de Oportunidades Gran Tema: 1 Pobreza Tema 1 Superación de la pobreza Programa Sectorial de Desarrollo Social Objetivo General: Desarrollar las capacidades básicas de las personas en condición de pobreza. Línea estratégica general: Llevar a cabo una política alimentaria integral que permita mejorar la nutrición en las personas en situación de pobreza.</p>
----------------	--

LICONSA	<p>Objetivo Específico: Los hogares beneficiarios acceden al consumo de leche fortificada, de calidad, a bajo costo en apoyo a su economía, para mejorar sus niveles de nutrición. Línea Estratégica Proporcionar un beneficio económico a la población beneficiaria para asegurar una transferencia de ingresos.</p>
----------------	--

Proceso: Precio comercial de leches equivalentes menos precio leche Liconsa entre precio comercial de leches equivalentes por cien.				
Definición: Determinar el ahorro por cada litro de leche en las familias beneficiarias.		Principales características: <ul style="list-style-type: none"> • Adecuado • Claridad • Comparabilidad • Economía • Factibilidad • Independencia • Se puede monitorear • Oportunidad • Relevancia 		
Indicador: Margen de ahorro de las familias beneficiarias del programa.				
Calendarización de Metas: Trimestral				
Unidad de medida	Porcentaje			
Unidad responsable	Subdirección de Planeación			
Mes	1º. Trimestre	2º. Trimestre	3º. Trimestre	4º. Trimestre
Meta programada 2010	65.81	65.81	65.81	65.81
Resultados	66.86%	66.68%		
En caso de incumplimiento de la meta, ¿Cuál sería el impacto sobre el objetivo? Las familias beneficiarias se verían afectadas en su economía y retirarían menos litros de leche.				
Área responsable: Dirección de Finanzas y Planeación				

SEDESOL	<p>Objetivo del Eje de la Política Pública del Plan Nacional de Desarrollo 2007-2012 Eje 3. Igualdad de Oportunidades Gran Tema: 1 Pobreza Tema 1 Superación de la pobreza Programa Sectorial de Desarrollo Social Objetivo General: Desarrollar las capacidades básicas de las personas en condición de pobreza. Línea estratégica general: Llevar a cabo una política alimentaria integral que permita mejorar la nutrición en las personas en situación de pobreza.</p>
----------------	--

LICONSA	<p>Objetivo Específico: Asimilar la transición de los mercados de la leche. Línea estratégica: Contar con las transferencias fiscales que permitan participar en condiciones adecuadas en el mercado nacional de la leche, además de concurrir en el mercado internacional de lácteo en apropiadas condiciones de precio y oportunidad.</p>
----------------	--

Proceso: Compra de leche de importación.	
<p>Definición: Compra de leche en polvo de importación. De acuerdo con el "Manual de procedimientos para la compra e intervención de leche en polvo de importación"(VST-DM-PR-002)</p>	<p>Principales características:</p> <ul style="list-style-type: none"> • La compra de la leche se realiza en Oficina Central mediante un proceso de adjudicación directa y basada en los requerimientos de la Dirección de Producción. • Se invita a los proveedores internacionales certificados con Liconsa. • Se hace un comparativo de las propuestas para determinar las mejores. • Se reúne el Grupo Interno de Análisis de Propuestas y Dictaminación de las Adquisiciones de Leche en Polvo y se deciden la o las propuestas ganadoras. • Se notifica a los proveedores ganadores y se elabora contrato de compra-venta. • El precio se establece por tonelada métrica en US dólares y se programan los embarques a lo largo del año a solicitud de Liconsa. • El pago se hace por cada volumen embarcado restando las mermas que puedan suceder según el contrato. • Al arribo de los embarques por puerto frontera, se procede a su desaduanización e internación al país hacia las bodegas concentradoras de la empresa.

Indicador:
Avance en la ejecución del Programa Anual de Compras de Leche de Importación.

Calendarización de Metas: Trimestral					
Unidad de medida	Toneladas métricas				
Unidad responsable	Subdirección de Adquisición de Leche				
Mes	1º. Trimestre	2º. Trimestre	3º. Trimestre	4º. Trimestre	Total
Meta programada 2010	20,000 TM	11,000 TM	5,000 TM	0	36,000 TM
Resultados	18,000 TM	29,025TM			

En caso de incumplimiento de la meta, ¿Cuál sería el impacto sobre el objetivo?
La consecución de la meta puede variar dependiendo de varios factores entre los que podemos destacar:

1. El volumen de compra de leche nacional;
2. El estado de los mercados internacionales de la leche en polvo;
3. El tipo de cambio del dólar estadounidense;
4. Factores climáticos, de sanidad o políticos.

Estas variables afectan directamente en la meta por lo que al corte de cada trimestre se evaluará el apego a los parámetros establecidos y las causas de la posible variación.

Área responsable:
Dirección de Materiales

SEDESOL	<p>Objetivo del Eje de la Política Pública del Plan Nacional de Desarrollo 2007-2012 Eje 3. Igualdad de Oportunidades Gran Tema: 1 Pobreza Tema 1 Superación de la pobreza Programa Sectorial de Desarrollo Social Objetivo General: Desarrollar las capacidades básicas de las personas en condición de pobreza. Línea estratégica general: Llevar a cabo una política alimentaria integral que permita mejorar la nutrición en las personas en situación de pobreza.</p>
----------------	--

LICONSA	<p>Objetivo Específico: Asimilar la transición de los mercados de leche.</p> <p>Línea estratégica: Permitir que Liconsa intervenga libremente en el mercado nacional de la leche.</p>
----------------	---

Proceso: Compra de leche a productores nacionales.				
Definición: Mecanismo mediante el cual se adquiere un insumo para la industrialización de la leche.	Principales características: <ul style="list-style-type: none"> • La compra de la leche se realiza en los centros de acopio o en las plantas de Liconsa. • Los productores nacionales deberán presentar una solicitud por escrito. • Firmar con Liconsa un contrato de compra-venta, una vez que sea aprobada la solicitud. • En un plazo de 10 días hábiles después de haber presentado la solicitud de notifica a los productores sobre la aceptación o rechazo. • Liconsa paga el precio establecido en los contratos. 			
Indicador: Compra de leche nacional.				
Calendarización de Metas: Trimestral				
Unidad de medida	Litros			
Unidad responsable	Subdirección de maquila y compra de leche			
Mes	1º. Trimestre	2º. Trimestre	3º. Trimestre	4º. Trimestre
Meta programada 2010	143,646,500	151,121,745	155,666,995	149,564,760
Resultados	160,383,268	241,207,166		
En caso de incumplimiento de la meta, ¿Cuál sería el impacto sobre el objetivo? La compra de leche es parte importante en el proceso de industrialización, es una materia prima fundamental, por lo que ante el eventual incumplimiento de los recursos fiscales programados, serían afectados los recursos propios y por lo tanto las finanzas de la entidad.				
Área responsable: Dirección de Producción				

SEDESOL	<p>Objetivo del Eje de la Política Pública del Plan Nacional de Desarrollo 2007-2012 Eje 3. Igualdad de Oportunidades Gran Tema: 1 Pobreza Tema 1 Superación de la pobreza Programa Sectorial de Desarrollo Social Objetivo General: Desarrollar las capacidades básicas de las personas en condición de pobreza. Línea estratégica general: Llevar a cabo una política alimentaria integral que permita mejorar la nutrición en las personas en situación de pobreza.</p>
----------------	--

LICONSA	<p>Objetivo Específico: Fortalecer las finanzas de la empresa. Línea estratégica: Producción y venta de leche con márgenes de utilidad de los siguientes productos:</p> <ul style="list-style-type: none"> - Programa de Desarrollo Humano Oportunidades: <ul style="list-style-type: none"> • Complementos alimenticios • Leche • Mezclas vitamínicas - Programa de Apoyo Alimentario: <ul style="list-style-type: none"> • Leche en polvo - Sistema Integral de la Familia (DIF) <ul style="list-style-type: none"> • Leche en polvo • Leche ultrapasteurizada (UHT) varias presentaciones • Leche saborizada en polvo • Leche saborizada ultrapasteurizada (UHT) varias presentaciones <p>Programa de Comercialización.</p>
----------------	---

Proceso: Venta de leche y complementos alimenticios fortificados al Programa de Apoyo Alimentario					
Definición: Elaborar leche en polvo y complementos alimenticios fortificados para atender los requerimientos del Programa de Apoyo Alimentario.			Principales características: <ul style="list-style-type: none"> • Con base en los pedidos solicitados por el Programa de apoyo alimentario se elaboran los complementos alimentarios para niños. 		
Indicador: Venta de complementos alimenticios para niño					
Calendarización de Metas: Trimestral					
Unidad de medida	Sobres				
Unidad responsable	Subdirección de Abastecimiento de Programas Especiales				
Mes	1º. Trimestre	2º. Trimestre	3º. Trimestre	4º. Trimestre	Total
Meta programada 2010	968,000	678,000	1'093,000	1'089,000	3,828,000
Resultados	*	*			
* Se está en espera de la definición por parte de la Coordinación Nacional del Programa de Desarrollo Humano Oportunidades, para la venta de todos los productos al Programa de Apoyo Alimentario					
En caso de incumplimiento de la meta, ¿Cuál sería el impacto sobre el objetivo? No se generarían los ingresos adicionales para la empresa.					
Área responsable: Dirección de Abasto Social					

SEDESOL	<p>Objetivo del Eje de la Política Pública del Plan Nacional de Desarrollo 2007-2012 Eje 3. Igualdad de Oportunidades Gran Tema: 1 Pobreza Tema 1 Superación de la pobreza Programa Sectorial de Desarrollo Social Objetivo General: Desarrollar las capacidades básicas de las personas en condición de pobreza. Línea estratégica general: Llevar a cabo una política alimentaria integral que permita mejorar la nutrición en las personas en situación de pobreza.</p>
----------------	--

LICONSA	<p>Objetivo Específico: Fortalecer las finanzas de la empresa. Línea estratégica: Producción y venta de leche con márgenes de utilidad de los siguientes productos:</p> <ul style="list-style-type: none"> - Programa de Desarrollo Humano Oportunidades: <ul style="list-style-type: none"> • Complementos alimenticios • Leche • Mezclas vitamínicas - Programa de Apoyo Alimentario: <ul style="list-style-type: none"> • Leche en polvo - Sistema Integral de la Familia (DIF) <ul style="list-style-type: none"> • Leche en polvo • Leche ultrapasteurizada (UHT) varias presentaciones • Leche saborizada en polvo • Leche saborizada ultrapasteurizada (UHT) varias presentaciones <p>Programa de Comercialización.</p>
----------------	--

Proceso: Venta de leche y complementos alimenticios fortificados al Programa de Apoyo Alimentario	
<p>Definición: Elaborar leche en polvo y complementos alimenticios fortificados para atender los requerimientos del Programa de Apoyo Alimentario.</p>	<p>Principales características:</p> <ul style="list-style-type: none"> • Con base en los pedidos solicitados por el Programa de apoyo alimentario se elaboro la leche semidescremada fortificada en polvo para mujeres embarazadas.

<p>Indicador: Venta de leche semidescremada fortificada en polvo para mujeres embarazadas</p>
--

Calendarización de Metas: Trimestral					
Unidad de medida	Litros				
Unidad responsable	Subdirección de Abastecimiento de Programas Especiales				
Mes	1º. Trimestre	2º. Trimestre	3º. Trimestre	4º. Trimestre	Total
Meta programada 2010	787,000	447,000	678,000	968,000	2,880,000
Resultados	*	*			

* Se está en espera de la definición por parte de la Coordinación Nacional del Programa de Desarrollo Humano Oportunidades, para la venta de todos los productos al Programa de Apoyo Alimentario.

<p>En caso de incumplimiento de la meta, ¿Cuál sería el impacto sobre el objetivo? No se generarían los ingresos adicionales para la empresa.</p>
--

<p>Área responsable: Dirección de Abasto Social</p>
--

SEDESOL	<p>Objetivo del Eje de la Política Pública del Plan Nacional de Desarrollo 2007-2012 Eje 3. Igualdad de Oportunidades Gran Tema: 1 Pobreza Tema 1 Superación de la pobreza Programa Sectorial de Desarrollo Social Objetivo General: Desarrollar las capacidades básicas de las personas en condición de pobreza. Línea estratégica general: Llevar a cabo una política alimentaria integral que permita mejorar la nutrición en las personas en situación de pobreza.</p>
----------------	--

LICONSA	<p>Objetivo Específico: Fortalecer las finanzas de la empresa. Línea estratégica: Producción y venta de leche con márgenes de utilidad de los siguientes productos:</p> <ul style="list-style-type: none"> - Programa de Desarrollo Humano Oportunidades: <ul style="list-style-type: none"> • Complementos alimenticios • Leche • Mezclas vitamínicas - Programa de Apoyo Alimentario: <ul style="list-style-type: none"> • Leche en polvo - Sistema Integral de la Familia (DIF) <ul style="list-style-type: none"> • Leche en polvo • Leche ultrapasteurizada (UHT) varias presentaciones • Leche saborizada en polvo • Leche saborizada ultrapasteurizada (UHT) varias presentaciones <p>Programa de Comercialización.</p>
----------------	--

Proceso:
Venta de leche y complementos alimenticios fortificados al Programa de Apoyo Alimentario

<p>Definición: Elaborar leche en polvo y complementos alimenticios fortificados para atender los requerimientos del Programa de Apoyo Alimentario.</p>	<p>Principales características:</p> <ul style="list-style-type: none"> • Con base en los pedidos solicitados por el Programa de Apoyo Alimentario se elabora la leche semidescremada fortificada en polvo para niños.
---	---

Indicador:
Venta de leche semidescremada fortificada en polvo para niños

Calendarización de Metas: Trimestral

Unidad de medida	Litros				
Unidad responsable	Subdirección de Abastecimiento de Programas Especiales				
Mes	1º. Trimestre	2º. Trimestre	3º. Trimestre	4º. Trimestre	Total
Meta programada 2010	2'780,000	1'569,000	2'412,000	3'410,000	10,171,000
Resultados	*	*			

* Se está en espera de la definición por parte de la Coordinación Nacional del Programa de Desarrollo Humano Oportunidades, para la venta de todos los productos al Programa de Apoyo Alimentario.

En caso de incumplimiento de la meta, ¿Cuál sería el impacto sobre el objetivo?
No se generarían los ingresos adicionales para la empresa.

Área responsable:
Dirección de Abasto Social

SEDESOL	<p>Objetivo del Eje de la Política Pública del Plan Nacional de Desarrollo 2007-2012 Eje 3. Igualdad de Oportunidades Gran Tema: 1 Pobreza Tema 1 Superación de la pobreza Programa Sectorial de Desarrollo Social Objetivo General: Desarrollar las capacidades básicas de las personas en condición de pobreza. Línea estratégica general: Llevar a cabo una política alimentaria integral que permita mejorar la nutrición en las personas en situación de pobreza.</p>
----------------	--

LICONSA	<p>Objetivo Específico: Fortalecer las finanzas de la empresa. Línea estratégica: Producción y venta de leche con márgenes de utilidad de los siguientes productos:</p> <ul style="list-style-type: none"> - Programa de Desarrollo Humano Oportunidades: <ul style="list-style-type: none"> • Complementos alimenticios • Leche • Mezclas vitamínicas - Programa de Apoyo Alimentario: <ul style="list-style-type: none"> • Leche en polvo - Sistema Integral de la Familia (DIF) <ul style="list-style-type: none"> • Leche en polvo • Leche ultrapasteurizada (UHT) varias presentaciones • Leche saborizada en polvo • Leche saborizada ultrapasteurizada (UHT) varias presentaciones <p>Programa de Comercialización.</p>
----------------	---

Proceso: Venta de complementos alimenticios al Programa de Desarrollo Humano Oportunidades					
Definición: Elaborar complementos alimenticios fortificados para atender las necesidades de la Secretaría de Salud.			Principales características: <ul style="list-style-type: none"> • Mediante convenio celebrado entre la Secretaría de Salud y Liconsa, se establecen fecha, productos y cantidades a surtir. 		
Indicador: Venta de complementos alimenticios					
Calendarización de Metas: Trimestral					
Unidad de medida	Sobres				
Unidad responsable	Subdirección de Abastecimiento de Programas Especiales				
Mes	1º. Trimestre	2º. Trimestre	3º. Trimestre	4º. Trimestre	Total
Meta programada 2010	2'469,816	2'416,536	1'314,900	1'298,772	7,500,024
Resultados	*	9,607,000			
En caso de incumplimiento de la meta, ¿Cuál sería el impacto sobre el objetivo?					
Área responsable: Dirección de Abasto Social					

SEDESOL	<p>Objetivo del Eje de la Política Pública del Plan Nacional de Desarrollo 2007-2012 Eje 3. Igualdad de Oportunidades Gran Tema: 1 Pobreza Tema 1 Superación de la pobreza Programa Sectorial de Desarrollo Social Objetivo General: Desarrollar las capacidades básicas de las personas en condición de pobreza. Línea estratégica general: Llevar a cabo una política alimentaria integral que permita mejorar la nutrición en las personas en situación de pobreza.</p>
----------------	--

LICONSA	<p>Objetivo Específico: Fortalecer las finanzas de la empresa. Línea estratégica: Producción y venta de leche con márgenes de utilidad de los siguientes productos:</p> <ul style="list-style-type: none"> - Programa de Desarrollo Humano Oportunidades: <ul style="list-style-type: none"> • Complementos alimenticios • Leche • Mezclas vitamínicas - Programa de Apoyo Alimentario: <ul style="list-style-type: none"> • Leche en polvo - Sistema Integral de la Familia (DIF) <ul style="list-style-type: none"> • Leche en polvo • Leche ultrapasteurizada (UHT) varias presentaciones • Leche saborizada en polvo • Leche saborizada ultrapasteurizada (UHT) varias presentaciones <p>Programa de Comercialización.</p>
----------------	---

Proceso: Venta de leche en polvo fortificada para el DIF (Desarrollo Integral de la Familia)	
Definición: Elaborar sobres de leche en polvo fortificada para satisfacer las necesidades del Sistema DIF.	Principales características: <ul style="list-style-type: none"> • Los gerentes de los centros de trabajo negocian con los DIF's estatales y municipales la obtención del pedido, el cual se enviara a la oficina central para su surtimiento.

Indicador:
Venta de leche en polvo fortificada

Calendarización de Metas: Trimestral

Unidad de medida	Litros				
Unidad responsable	Subdirección de Abastecimiento de Programas Especiales				
Mes	1º. Trimestre	2º. Trimestre	3º. Trimestre	4º. Trimestre	Total
Meta programada 2010	0	5'970,000	8'952,000	8'950,000	23,872,000
Resultados	*	*			

*Esta meta se generó a partir de los convenios que se celebrarían con el DIF Estado de México y DIF Chiapas, los cuales no se concretaron.

En caso de incumplimiento de la meta, ¿Cuál sería el impacto sobre el objetivo?
No se generarían los ingresos adicionales para la empresa.

Área responsable:
Dirección de Abasto Social

SEDESOL	<p>Objetivo del Eje de la Política Pública del Plan Nacional de Desarrollo 2007-2012 Eje 3. Igualdad de Oportunidades Gran Tema: 1 Pobreza Tema 1 Superación de la pobreza Programa Sectorial de Desarrollo Social Objetivo General: Desarrollar las capacidades básicas de las personas en condición de pobreza. Línea estratégica general: Llevar a cabo una política alimentaria integral que permita mejorar la nutrición en las personas en situación de pobreza.</p>
----------------	--

LICONSA	<p>Objetivo Específico: Fortalecer las finanzas de la empresa. Línea estratégica: Producción y venta de leche con márgenes de utilidad de los siguientes productos:</p> <ul style="list-style-type: none"> - Programa de Desarrollo Humano Oportunidades: <ul style="list-style-type: none"> • Complementos alimenticios • Leche • Mezclas vitamínicas - Programa de Apoyo Alimentario: <ul style="list-style-type: none"> • Leche en polvo - Sistema Integral de la Familia (DIF) <ul style="list-style-type: none"> • Leche en polvo • Leche ultrapasteurizada (UHT) varias presentaciones • Leche saborizada en polvo • Leche saborizada ultrapasteurizada (UHT) varias presentaciones - Programa de Comercialización.
----------------	---

<p>Proceso: Venta de leche comercial ultrapasteurizada.</p>

<p>Definición: Venta de productos comerciales Liconsa al mercado privado e institucional.</p>	<p>Principales características:</p> <ul style="list-style-type: none"> • Atender los requerimientos de las gerencias metropolitanas, estatales y de programas de abasto social.
---	---

<p>Indicador: Leche comercial ultrapasteurizada (UHT)</p>

Calendarización de Metas: Trimestral

Unidad de medida	Litros				
Unidad responsable	Subdirección de Abastecimiento de Programas Especiales				
Mes	1º. Trimestre	2º. Trimestre	3º. Trimestre	4º. Trimestre	Total
Meta programada 2010	2,638,000	4,247,000	4,207,000	4,919,000	16,011,000
Resultados	3,862,000	5,591,000			

En caso de incumplimiento de la meta, ¿Cuál sería el impacto sobre el objetivo?

<p>Área responsable: Dirección de Abasto Social</p>

SEDESOL	<p>Objetivo del Eje de la Política Pública del Plan Nacional de Desarrollo 2007-2012 Eje 3. Igualdad de Oportunidades Gran Tema: 1 Pobreza Tema 1 Superación de la pobreza Programa Sectorial de Desarrollo Social Objetivo General: Desarrollar las capacidades básicas de las personas en condición de pobreza. Línea estratégica general: Llevar a cabo una política alimentaria integral que permita mejorar la nutrición en las personas en situación de pobreza.</p>
----------------	--

LICONSA	<p>Objetivo Específico: Fortalecer las finanzas de la empresa. Línea estratégica: Instrumentar una política comercial más intensa a fin de generar mayores recursos propios y disminuir en lo posible de la dependencia de los recursos fiscales.</p>
----------------	--

<p>Proceso: Venta de leche comercial líquida y polvo.</p>

<p>Definición: Venta de productos comerciales Liconsa al mercado privado e institucional.</p>	<p>Principales características:</p> <ul style="list-style-type: none"> • Atender los requerimientos de las gerencias metropolitanas, estatales y de programas de abasto social.
---	---

<p>Indicador: Leche líquida Frisia</p>
--

Calendarización de Metas: Trimestral

Unidad de medida	Litros				
Unidad responsable	Subdirección de Abastecimiento de Programas Especiales				
Mes	1º. Trimestre	2º. Trimestre	3º. Trimestre	4º. Trimestre	Total
Meta programada 2010	8'457,000	8'689,000	9'508,000	9'589,000	36,243,000
Resultados	7,273,000	7,512,000			

<p>En caso de incumplimiento de la meta, ¿Cuál sería el impacto sobre el objetivo? No se generarían ingresos adicionales a la empresa.</p>
--

<p>Área responsable: Dirección de Abasto Social</p>

SEDESOL	Objetivo del Eje de la Política Pública del Plan Nacional de Desarrollo 2007-2012 Eje 3. Igualdad de Oportunidades Gran Tema: 1 Pobreza Tema 1 Superación de la pobreza Programa Sectorial de Desarrollo Social Objetivo General: Desarrollar las capacidades básicas de las personas en condición de pobreza. Línea estratégica general: Llevar a cabo una política alimentaria integral que permita mejorar la nutrición en las personas en situación de pobreza.
----------------	---

LICONSA	Objetivo Específico: Fortalecer las finanzas de la empresa. Línea estratégica: Instrumentar una política comercial más intensa a fin de generar mayores recursos propios y disminuir en lo posible de la dependencia de los recursos fiscales.
----------------	---

Proceso: Venta de leche comercial líquida y polvo.
--

Definición: Venta de productos comerciales Liconsa al mercado privado e institucional.	Principales características: <ul style="list-style-type: none"> • Atender los requerimientos de las gerencias metropolitanas, estatales y de programas de abasto social.
--	--

Indicador: Leche en polvo cero grasa Frisia

Calendarización de Metas: Trimestral

Unidad de medida	Litros				
Unidad responsable	Subdirección de Abastecimiento de Programas Especiales				
Mes	1º. Trimestre	2º. Trimestre	3º. Trimestre	4º. Trimestre	Total
Meta programada 2010	206,000	244,000	269,000	264,000	983,000
Resultados	*	*			

* No hay demanda de este producto, se realizan esfuerzos para buscar prospectos de venta.

En caso de incumplimiento de la meta, ¿Cuál sería el impacto sobre el objetivo? No se generarían ingresos adicionales a la empresa.

Área responsable: Dirección de Abasto Social
--

SEDESOL	<p>Objetivo del Eje de la Política Pública del Plan Nacional de Desarrollo 2007-2012 Eje 3. Igualdad de Oportunidades Gran Tema: 1 Pobreza Tema 1 Superación de la pobreza Programa Sectorial de Desarrollo Social Objetivo General: Desarrollar las capacidades básicas de las personas en condición de pobreza. Línea estratégica general: Llevar a cabo una política alimentaria integral que permita mejorar la nutrición en las personas en situación de pobreza.</p>
----------------	--

LICONSA	<p>Objetivo Específico: Fortalecer las finanzas de la empresa. Línea estratégica: Instrumentar una política comercial más intensa a fin de generar mayores recursos propios y disminuir en lo posible de la dependencia de los recursos fiscales.</p>
----------------	--

<p>Proceso: Venta de leche comercial en polvo.</p>
--

<p>Definición: Venta de productos comerciales Liconsa al mercado privado e institucional.</p>	<p>Principales características:</p> <ul style="list-style-type: none"> • Atender los requerimientos de las gerencias metropolitanas, estatales y de programas de abasto social.
---	---

<p>Indicador: Leche fortificada en polvo comercial</p>
--

Calendarización de Metas: Trimestral					
Unidad de medida	Litros				
Unidad responsable	Subdirección de Abastecimiento de Programas Especiales				
Mes	1º. Trimestre	2º. Trimestre	3º. Trimestre	4º. Trimestre	Total
Meta programada 2010	14,178,000	14,709,000	17,389,000	12,534,000	58,810,000
Resultados	8,014,000	12,137,000			

<p>En caso de incumplimiento de la meta, ¿Cuál sería el impacto sobre el objetivo? No se generarían ingresos adicionales a la empresa.</p>
--

<p>Área responsable: Dirección de Abasto Social</p>

SEDESOL	<p>Objetivo del Eje de la Política Pública del Plan Nacional de Desarrollo 2007-2012 Eje 3. Igualdad de Oportunidades Gran Tema: 1 Pobreza Tema 1 Superación de la pobreza Programa Sectorial de Desarrollo Social Objetivo General: Desarrollar las capacidades básicas de las personas en condición de pobreza. Línea estratégica general: Llevar a cabo una política alimentaria integral que permita mejorar la nutrición en las personas en situación de pobreza.</p>
----------------	--

LICONSA	<p>Objetivo Específico: Elevar la eficacia en los sistemas administrativos de la entidad. Línea estratégica: Garantizar el apoyo administrativo por la operación de la entidad.</p>
----------------	--

Proceso:
Programa Anual de Disposición Final de Bienes Muebles (PADIF) 2010

<p>Definición:</p> <p>Es aquel en el cual se incluyen todos los bienes no útiles para el servicio de Liconsa, a fin de que se realice su destino final y baja, ya sea por enajenación, donación, dación en pago, etc.</p>	<p>Principales características:</p> <ul style="list-style-type: none"> • Elaboración del dictamen de no utilidad por el responsable de los recursos materiales o área técnica, en el cual se acrediten las razones que motivan la no utilidad del mismo, así como en su caso el reaprovechamiento total o parcial. • Integración del programa por la Subdirección de Recursos Materiales y Servicios Generales. • Presentación y conocimiento del programa al Comité de Bienes Muebles. • Autorización del Programa por parte del H. Consejo de Administración. • Realizar la operación de baja de los bienes no útiles autorizados.
--	--

Indicador:
Bienes no útiles dados de baja.

Calendarización de Metas: Trimestral

Unidad de medida	Porcentaje			
Unidad responsable	Subdirección de Recursos Materiales y Servicios Generales.			
Mes	1º. Trimestre	2º. Trimestre	3º. Trimestre	4º. Trimestre
Meta 2,240 bienes no útiles *	10%	50%	75%	100%
Resultados	25.8%	51.29%		

** Cifra del PADIF 2010 autorizada en la Sesión 316 del H. Consejo de Administración el 17 de junio 2010; la cifra del segundo trimestre puede modificarse en la próxima Sesión del Consejo.*

En caso de incumplimiento de la meta, ¿Cuál sería el impacto sobre el objetivo?
Económico

Área responsable:
Dirección de Administración

SEDESOL	<p>Objetivo del Eje de la Política Pública del Plan Nacional de Desarrollo 2007-2012 Eje 3. Igualdad de Oportunidades Gran Tema: 1 Pobreza Tema 1 Superación de la pobreza Programa Sectorial de Desarrollo Social Objetivo General: Desarrollar las capacidades básicas de las personas en condición de pobreza. Línea estratégica general: Llevar a cabo una política alimentaria integral que permita mejorar la nutrición en las personas en situación de pobreza.</p>
----------------	--

LICONSA	<p>Objetivo Específico: Elevar la eficiencia en los sistemas administrativos de la entidad. Línea Estratégica Garantizar el apoyo administrativo para la operación de la entidad.</p>
----------------	--

Proceso: Servicio de mesa de ayuda	
<p>Definición: Atender las incidencias presentadas en el equipo de cómputo del personal.</p>	<p>Principales características:</p> <ul style="list-style-type: none"> • La meta se estima con base en un histórico desde el año 2005. • Las incidencias se reportan por medio de llamadas telefónicas a la mesa de ayuda única de Sedesol y en el Sistema de Registro de Información (SIRINFO) • Las incidencias se atienden de acuerdo a la tipificación del servicio y al tiempo de respuesta estipulado en el contrato de servicios administrados de equipo de cómputo. • El usuario puede dar seguimiento al folio del servicio por Internet. • Se evaluará la oportunidad del servicio.

Indicador:
Brindar el servicio de Mesa de Ayuda (2,380 incidencias atendidas anualmente)

Calendarización de Metas: Trimestral					
Unidad de medida	Incidencias atendidas				
Unidad responsable	Subdirección de Desarrollo de Sistemas Informáticos				
Mes	1º. Trimestre	2º. Trimestre	3º. Trimestre	4º. Trimestre	Total
Meta programada 2010	570	670	520	620	2,380
Resultados	868	ND			

En caso de incumplimiento de la meta, ¿Cuál sería el impacto sobre el objetivo?
Afectación en la productividad del personal usuario del equipo de cómputo.

Área responsable:
Dirección de Administración

SEDESOL	<p>Objetivo del Eje de la Política Pública del Plan Nacional de Desarrollo 2007-2012 Eje 3. Igualdad de Oportunidades Gran Tema: 1 Pobreza Tema 1 Superación de la pobreza Programa Sectorial de Desarrollo Social Objetivo General: Desarrollar las capacidades básicas de las personas en condición de pobreza. Línea estratégica general: Llevar a cabo una política alimentaria integral que permita mejorar la nutrición en las personas en situación de pobreza.</p>
----------------	--

LICONSA	<p>Objetivo Específico: -Elevar la eficiencia en los sistemas administrativos de la Entidad Línea estratégica: - Garantizar el apoyo administrativo para la operación de la Entidad</p>
----------------	--

<p>Proceso: Elaborar, controlar y evaluar el ejercicio presupuestal</p>

<p>Definición: Presupuesto de Egresos de Liconsa.</p>	<p>Principales características:</p> <ul style="list-style-type: none"> • Se elabora conforme a la metodología que define la SHCP • Participación de los centros de trabajo • Se emiten informes sobre el ejercicio del presupuesto
---	--

<p>Indicador: Porcentaje de cumplimiento del ejercicio presupuestal (recursos fiscales)</p>

Calendarización de Metas: Trimestral				
Unidad de medida	Porcentaje			
Unidad responsable	Subdirección de Presupuesto			
Mes	1º. Trimestre	2º. Trimestre	3º. Trimestre	4º. Trimestre
Meta programada 2010	25%	50%	75%	100%
Resultados	25.87%	63.15%		

<p>En caso de incumplimiento de la meta, ¿Cuál sería el impacto sobre el objetivo? Se afectaría la operación de Liconsa en el cumplimiento de sus objetivos.</p>
--

<p>Área responsable: Dirección de Finanzas y Planeación</p>

SEDESOL	Objetivo del Eje de la Política Pública del Plan Nacional de Desarrollo 2007-2012 Eje 3. Igualdad de Oportunidades Gran Tema: 1 Pobreza Tema 1 Superación de la pobreza Programa Sectorial de Desarrollo Social Objetivo General: Desarrollar las capacidades básicas de las personas en condición de pobreza. Línea estratégica general: Llevar a cabo una política alimentaría integral que permita mejorar la nutrición en las personas en situación de pobreza.
----------------	---

LICONSA	Objetivo Específico: Elevar la eficiencia en los sistemas administrativos de la Entidad. Línea estratégica: Garantizar el apoyo administrativo para la operación de la Entidad.
----------------	--

Proceso:
Elaborar y analizar el estado financiero consolidado en el rubro de liquidez

Definición: Estado financiero consolidado.	Principales características: <ul style="list-style-type: none"> • Los centros de trabajo remiten la información mensualmente. • Se integra en una base de datos. • Se emiten los estados financieros. • Se analiza y se determina la capacidad de liquidez.
--	--

Indicador de Gestión:
Liquidez

Calendarización de Metas: Trimestral

Unidad de medida	Fórmula (Activo circulante a Pasivo circulante)			
Unidad responsable	Subdirección de Contabilidad General			
Mes	1º. Trimestre	2º. Trimestre	3º. Trimestre	4º. Trimestre
Meta programada 2010	Liquidez 1 a 1	Liquidez 1 a 1	Liquidez 1 a 1	Liquidez 1 a 1
	Estados Financieros: 3	Estados Financieros: 3	Estados Financieros: 3	Estados Financieros: 3
Resultados	Liquidez 10.01 a 1	Liquidez 6.21 a 1		
	Estados Financieros 3	Estados Financieros 3		

En caso de incumplimiento de la meta, ¿Cuál sería el impacto sobre el objetivo?
No se tendría los recursos necesarios para la operación del programa.

Área responsable:
Dirección de Finanzas y Planeación

SEDESOL	Objetivo del Eje de la Política Pública del Plan Nacional de Desarrollo 2007-2012 Eje 3. Igualdad de Oportunidades Gran Tema: 1 Pobreza Tema 1 Superación de la pobreza Programa Sectorial de Desarrollo Social Objetivo General: Desarrollar las capacidades básicas de las personas en condición de pobreza. Línea estratégica general: Llevar a cabo una política alimentaria integral que permita mejorar la nutrición en las personas en situación de pobreza.
----------------	---

LICONSA	Objetivo Específico: Elevar la eficiencia de los sistemas administrativos de la entidad. Línea estratégica: Garantizar el apoyo administrativo para la operación de la entidad.
----------------	--

Proceso:
Publicación de material impreso y electrónico, así como organizar y apoyar logísticamente los eventos

Definición: Informar mediante los distintos medios de comunicación.	Principales características: <ul style="list-style-type: none"> • Inserciones en periódicos y revistas. • Publicación mensual de la revista noticias de circulación interna en la empresa y en distintas áreas del gobierno federal. • Publicación mensual del Periódico Mural Nutriméxico que se coloca en lugares visible en todas las lecherías e instalaciones de la empresa. • Publicación semanal del periódico digital Noticias a través del correo electrónico de todo el personal de la empresa.
---	--

Indicador:

- Inserciones
- Revistas Noticias
- Periódico Mural Nutriméxico
- Periódico digital Noticias

Calendarización de Metas: Trimestral

Unidad de medida	120 inserciones 12 ejemplares 12 ejemplares impresos 52 ejemplares digitales			
Unidad responsable	Unidad de Comunicación Social			
Mes	1º. Trimestre	2º. Trimestre	3º. Trimestre	4º. Trimestre
Meta programada 2010	30 inserciones 3 Revistas Noticias 3 Mural Nutriméxico 13 Noticias digital	30 inserciones 3 Revistas Noticias 3 Mural Nutriméxico 13 Noticias digital	30 inserciones 3 Revistas Noticias 3 Mural Nutriméxico 13 Noticias digital	30 inserciones 3 Revistas Noticias 3 Mural Nutriméxico 13 Noticias digital
Resultados	14 inserciones 3 Revistas Noticias 3 Mural Nutriméxico 14 Noticias digital	11 inserciones 3 Revistas Noticias 3 Mural Nutriméxico 14 Noticias digital		

En caso de incumplimiento de la meta, ¿Cuál sería el impacto sobre el objetivo?
Que los beneficiarios y la sociedad en general desconozcan o no conozcan totalmente las características y alcances del Programa de Abasto Social de Leche de Liconsa, así como los beneficios que el consumo de este alimento básico proporciona a sus consumidores, y en el caso del personal de la empresa, no estarían oportuna y verazmente informados sobre las políticas y acciones institucionales.

Área responsable:
Unidad de Comunicación Social

SEDESOL	<p>Objetivo del Eje de la Política Pública del Plan Nacional de Desarrollo 2007-2012 Eje 3. Igualdad de Oportunidades Gran Tema: 1 Pobreza Tema 1 Superación de la pobreza Programa Sectorial de Desarrollo Social Objetivo General: Desarrollar las capacidades básicas de las personas en condición de pobreza. Línea estratégica general: Llevar a cabo una política alimentaria integral que permita mejorar la nutrición en las personas en situación de pobreza.</p>
----------------	--

LICONSA	<p>Objetivo Específico: Elevar la eficiencia de los sistemas administrativos de la entidad. Línea estratégica: Garantizar el apoyo administrativo para la operación de la entidad.</p>
----------------	---

Proceso: Organizar y apoyar logísticamente los eventos	
Definición: Informar mediante los distintos medios de comunicación.	Principales características: <ul style="list-style-type: none"> • Celebración de diferentes eventos institucionales.

Indicador:
Eventos

Calendarización de Metas: Trimestral

Unidad de medida	Eventos			
Unidad responsable	Unidad de Comunicación Social			
Mes	1º. Trimestre	2º. Trimestre	3º. Trimestre	4º. Trimestre
Meta programada 2010	3 eventos	3 eventos	3 eventos	3 eventos
Resultados	6 eventos	5 eventos		

En caso de incumplimiento de la meta, ¿Cuál sería el impacto sobre el objetivo?

Que los beneficiarios y la sociedad en general desconozcan o no conozcan totalmente las características y alcances del Programa de Abasto Social de Leche de Liconsa, así como los beneficios que el consumo de este alimento básico proporciona a sus consumidores, y en el caso del personal de la empresa, no estarían oportuna y verazmente informados sobre las políticas y acciones institucionales.

Área responsable:
Unidad de Comunicación Social

VII. Metas Liconsa

PROGRAMA DE ABASTO SOCIAL DE LECHE		
Concepto	Unidad de Medida	Metas 2010
Cobertura	Beneficiarios	6,202,307
	Hogares beneficiarios	3,050,729
Distribución	Miles de litros	1,018,.4
Producción	Miles de litros	1,018.4
PROGRAMA COMERCIAL		
Institucional comercial	Miles de litros	152,797.0
Oportunidades	Millones de complementos alimenticios	7.5

Materia Prima

Concepto	Unidad de Medida	Metas 2010
Compras de leche nacional	Millones de litros	600.0
Compras de leche en polvo de importación	Toneladas	36,000